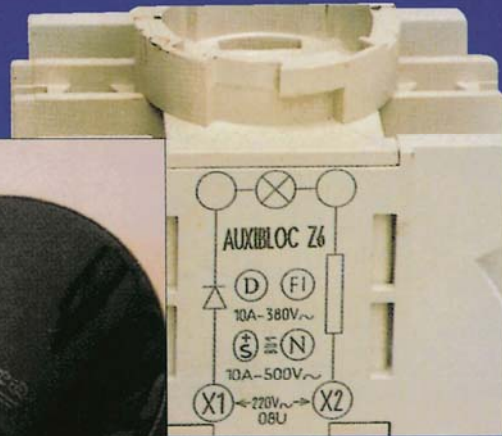


mpe

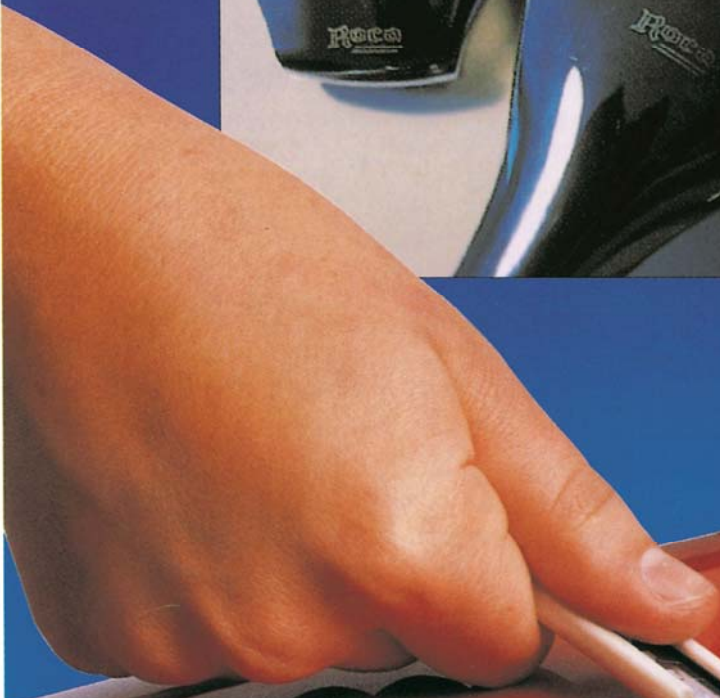


GRABADOS POR LASER

UNICO SISTEMA DE IDENTIFICACION
CON RESULTADOS DEFINITIVOS



Mercado Láser
Publicitario e Industrial



1/2 AIR BAG(S)
3A00E0SA000000



Láser

El sistema permanente e inviolable con infinidad de aplicaciones



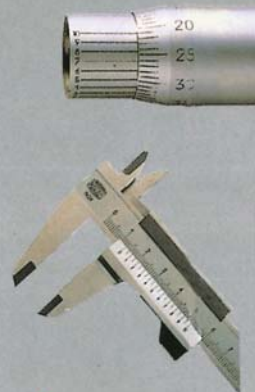
▶ HERRAMIENTAS DE CORTE



▶ CUCHILLERIA



▶ TECLAS Y TECLADOS



▶ METROLOGIA (INOX)



▶ MADERAS, CUEROS Y PIELES

INSTRUMENTAL QUIRURGICO.
IMPLANTES (Inox., Titanio).
COMPONENTES ELECTRONICOS Y ELECTRICOS.
INSTRUMENTOS DE MEDIDA.
IMPRESION DE PANELES FRONTALES DE EQUIPOS ELECTRONICOS
(Radios, Teléfonos, Teclas de coche, (DAY & NIGHT DESIGN)).
MARCADO CONTRA FALSIFICACIÓN EN PRODUCTOS DE GRAN VALOR
(Perfumes, relojes, etc.).
REGALOS DE PROMOCION.
EN CUALQUIER TIPO DE MATERIAL.

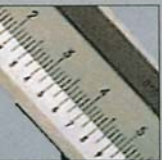
mpe

ones



▶ GRABADOS EN PROFUNDIDAD

GRABADOS SOBRE CUALQUIER SUPERFICIE
(Acero templado, Acero Inox., Latón,
Aluminio, Plásticos (Abs, Policarbonatos, Polipropileno,
etc... en general).
MARCAS PERMANENTES DE GRAN CALIDAD.
SIN CONTACTO CON LA PIEZA, EXENTO DE
DEFORMACION MECANICA.
GRABADO DE LAS PIEZAS PRESCINDIENDO
DE SU FORMA, (redondas, planas, cilíndricas).



CROMO)

R



▶ GRIFERIA

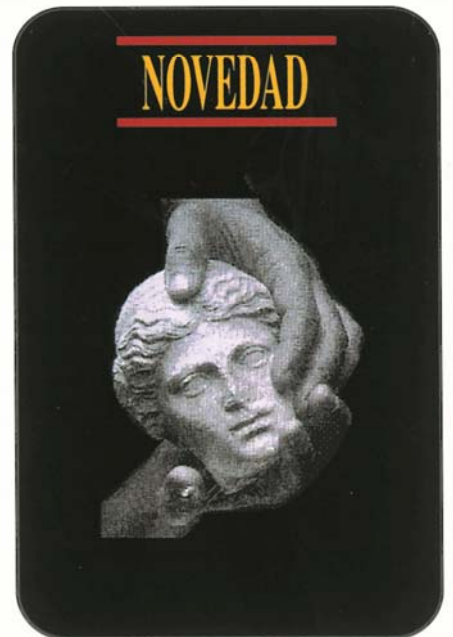


▶ ACERO INOXIDABLE

GRAN LEGIBILIDAD.
INDELIBILIDAD TOTAL.
MARCAJE EN ZONAS DE DIFICIL ACCESO.
SERIALIZACION AUTOMATICA.
LOGOTIPOS Y TEXTOS.



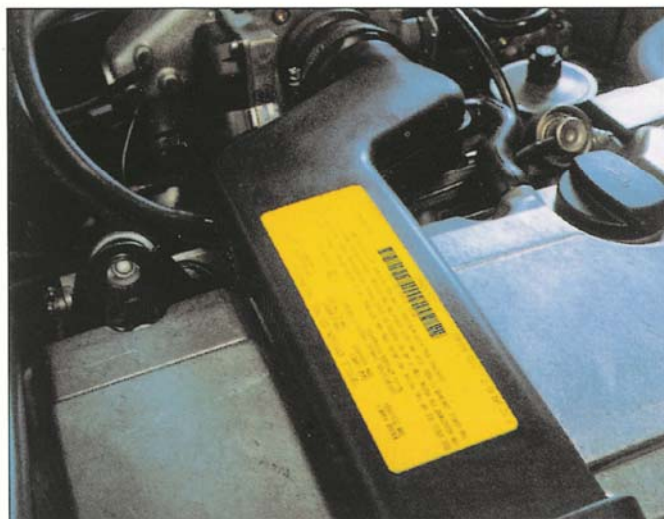
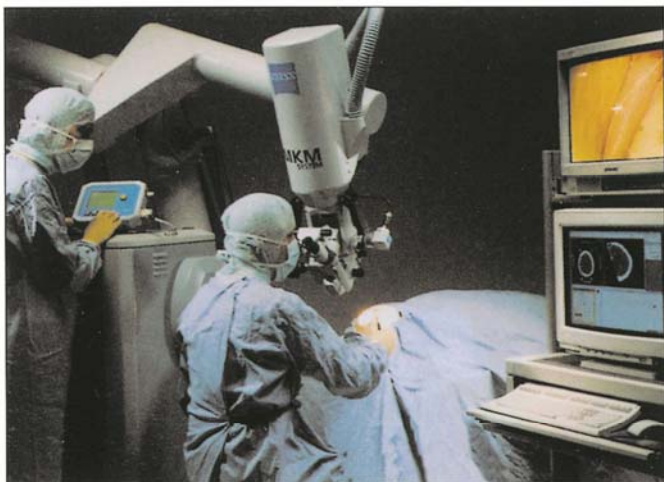
▶ PLASTICOS (ABS, PC, PP), CODIGOS DE BARRA



▶ GRABADO DE FOTOGRAFIAS EN METACRILATO, ETC.

MARQUE Y GRABE

sus etiquetas



- ▶ Los aparatos quirúrgicos están sometidos a las más altas condiciones de higiene y precisión. Las etiquetas láser **tesa** se utilizan en la identificación de elementos en quirófanos.
- ▶ Las etiquetas láser **tesa** no precisan de elementos mecánicos para su fijación, son autoadhesivas y resistentes a la abrasión, los ácidos, disolventes, aceites, etc.
- ▶ Las etiquetas láser **tesa** hacen imposible cualquier intento de manipulación. Por ello se utilizan en la identificación de vehículos destinados a la exportación.



INSEPARABLES
INVOLABLES
INDEFORMABLES
INDISPENSABLES
INALTERABLES
INCONFUNDIBLES



DATOS TECNICOS	Etiqueta láser tesa 6930 y 6931		
Resistencia a la temperatura:	-50 °C a 200 °C, corto plazo 720 °C		
Resistencia a la intemperie:	2000 hojas según ensayo DIN 53387 (Aprox. 4 a 5 años)		
Resistencia en condiciones extremas:	Según ensayos DIN 50017 SWF y DIN 50016 SWF 2,0 de acuerdo con la especificación de la FOMT		
Resistencia a la abrasión:	200 pasadas de cilindro sin daños		
Grado de inflamabilidad:	Autoextinguible según ensayo UL 302		
Soporte:	PU acrílico polimerizado por haz electrónico		
Espesor:	tesa 6930 PVO	tesa 6930 PV4	tesa 6931
Capa superior:	0,07 mm	0,10 mm	0,09 mm
Adhesivo:	0,03 mm	0,03 mm	0,03 mm
Protector:	0,08 mm	0,08 mm	0,07 mm
Adhesivo:	Acrílico permanente		
Densidad superficial:	100 g/m ²	120 g/m ²	100 g/m ²
Elongación a la rotura:	Aprox. 15%		
Adhesión sobre:			
Acero:	12 N/cm		
Aluminio:	12 N/cm		
Polipropileno:	8 N/cm		
Poliétileno:	7 N/cm		
Policarbonato:	10 N/cm		
ABS:	11 N/cm		

